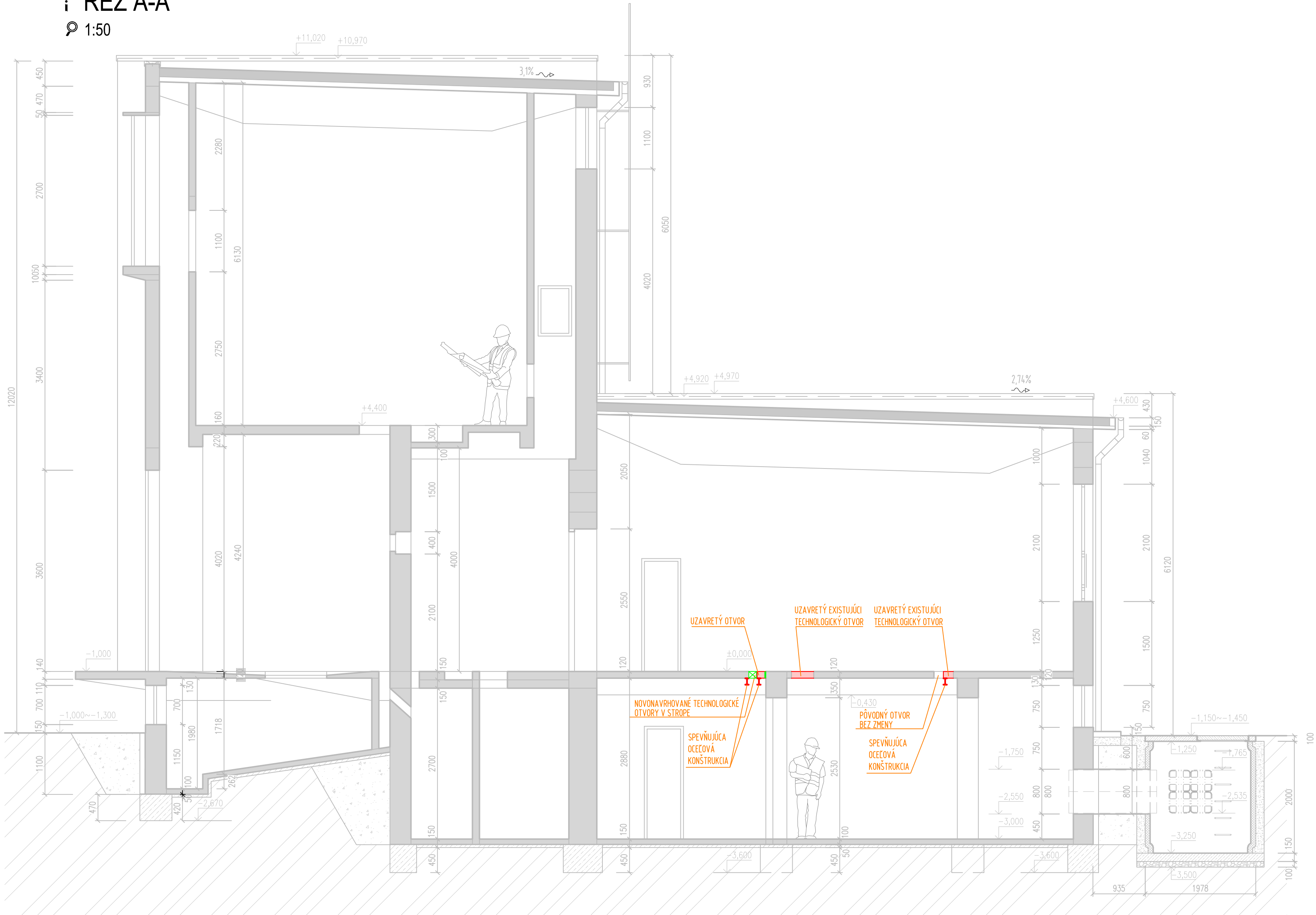


REZ A-A

1:50



LEGENDA:

- EXISTUJÚCE KONŠTRUKCIE
- EXISTUJÚCE TECHNOLOGICKÉ OTVORY V STROPE A PODLAHE
- UZAVRETIE EXISTUJÚCICH OTVOROV V STROPE A V PODLAHE - OCEC RÁM + ŽB VÝPLŇ
- NOVONAVRHOVANÉ TECHNOLOGICKÉ OTVORY V STROPE A PODLAHE - VYREZAŤ AŽ PO OSADENÍ SPEVNÚJÚCEJ OCECovej KONŠTRUKCIE V STROPE NIŽšieHO PODLAŽIA
- NOVONAVRHOVANÉ TECHNOLOGICKÉ OTVORY V STROPE A PODLAHE - VYNECHANÉ PO DOBETŇOVANÍ

POZNÁMKY

- VŠETKY ROZMERY KONTROLOVAŤ NA STAVBE!
- PRESTUPY RÓZVODOV A INŠTALÁCIÍ ČEZ POŽIARNE DELIACE KONŠTRUKCIE MUSIA BYŤ UTESNENÉ TESNENÍM S POŽIARNOU ODOLNOSŤOU DEFINOVANOU V POŽIARNOM PROJEKTE.
- VYREZANIE NOVOHO OTVORU V PODLAHE A ŽELEZOBETÓNovej STROPNEJ KONŠTRUKCII PO PODOPRETÍ OCECOVOU KONŠTRUKCIU V NIŽšOM PODLAŽÍ - POZRI ČASŤ STATIKA
- UZAVRETIE OTVORU POMOCOU OCECOVÝCH RÁMOV VYTVORENÝCH Z PRIEREZOV L ZVARENÝCH DO TVARU Z, ZADEBNEŇÍM, ULOŽENÍM BETONÁRSKEJ VÝSTUŽE A NÁSLEDNÝM ZABETÓNOVANÍM OTVOROV. OCECOVÁ KONŠTRUKCIA ZOSTANE AKO STRATENÉ DEBNEŇE - POVRCHOVÁ ÚPRAVA OCECOVÝCH PRVKOV NÁTEROVÝM SYSTÉMOM PODĽA STN EN ISO 12944-5 (PREVEDENIE PROTİKORÓZNEJ OCHRANY OCECOVÝCH KONŠTRUKCIÍ PODĽA STN EN ISO 12944-7) ALEBO S POVRCHOVOU ÚPRAVOU POZINKOVANÍM PODĽA NORMY STN EN ISO 1461- POZRI ČASŤ STATIKA



EURÓPSKA ÚNIA
Kohézny fond
OP Integrovaná infraštruktúra 2014 – 2020










E

SO 301

SÚRADNICOVÝ SYSTÉM: S-JTSK v realizácii JTSK

VÝŠKOVÝ SYSTÉM: BpV

NÁZOV STAVBY				Trolejbusové trate v Bratislave, Nová trolejbusová trať Patrónka - Riviéra			
STAVEBNÍK		 BRATISLAVA		Hlavné mesto Slovenskej republiky Bratislava Primaciálne námestie č.1, 814 99 Bratislava			
OBJEDNÁVATEĽ DOKUMENTÁCIE		 DOPRAVNÝ PODNIK BRATISLAVA		Dopravný podnik Bratislava, a.s. Olejkárska č.1, 814 52 Bratislava			
PROJEKTANT				DOPRAVOPROJEKT, a.s. Kominárska 141/2,4 832 03 Bratislava – mestská časť Nové Mesto			
				HLAVNÝ INŽINIER PROJEKTU		Ing. Marta KODAJOVÁ	
				ČÍSLO ZÁKAZKY		7859-00	
				PODPIS			
PROJEKTANT OBJEKTU				DOPRAVOPROJEKT, a.s., divízia Bratislava I, Kominárska 141/2,4, 832 03 Bratislava			
				ZODPOVEDNÝ PROJEKTANT		Ing. Gabriela PEKAROVÁ	
				VYPRACOVAL		Ing. Gabriela PEKAROVÁ	
				KONTROLOVAL		Ing.arch Zuzana MACHÁČOVÁ	
				PODPIS			
				PODPIS			
				IDENTIFIKAČNÉ ČÍSLO PRÍLOHY		TTPRB-DRS-C-E000-30100-104-X	
KRAJ: BRATISLAVSKÝ		OKRES: Bratislava I, MČ – Staré Mesto		DÁTUM		12.2024	
KATASTRÁLNE ÚZEMIE: Karlova Ves, Staré Mesto		Bratislava IV, MČ – Karlova Ves		FORMÁT		BuA4	
NÁZOV OBJEKTU		MENIAREŇ KARLOVA VES		MIERKA		1:50	
				STUPEŇ PD		DRS	
				Č. ZÁKAZKY		7859-00	
				Č. SOPRAVY		Č. PRÍLOHY	
NÁZOV VÝKRESU		Stavebná časť – REZ				104	